



ENGINEERING SCHOOL
Creating the future together

COMMUNIQUE DE PRESSE

Cachan, le 23 avril 2024

L'EPF lance INCUBACT'HER, son premier incubateur dédié à l'innovation et à l'entrepreneuriat féminin

Ce 23 avril, l'EPF a inauguré le tout nouvel espace de son incubateur : 1000 m² sur le campus de Paris-Cachan. À cette occasion, l'école a réaffirmé les valeurs fortes de l'EPF qui ont gouverné la refonte de son projet d'incubateur : la mixité, l'impact, son ADN entrepreneurial et d'innovation, ainsi que son approche pédagogique centrée sur l'apprentissage actif et l'expérimentation pratique. Elles infusent notamment les critères d'admission des projets au sein de l'incubateur. Un engagement affiché qui entre en résonance avec « l'aspiration à faire » des étudiants et stimule une des clés essentielles pour que le formidable potentiel technologique des ingénieurs génère de l'impact positif au profit du monde de demain : l'entrepreneuriat. Une vocation qui a capté l'intérêt de la ville de Cachan qui soutient l'incubateur.

Premier incubateur à instaurer la mixité dans ses critères d'admission

Résolument engagée pour les femmes depuis sa création, l'EPF (de son nom originel École Polytechnique Féminine) présente la spécificité d'être structurée au sein de la Fondation EPF, dont l'une des missions est de « concourir à la formation supérieure des femmes dans les domaines scientifiques et techniques », ce qui lui vaut d'être reconnue d'utilité publique. Héritier de la mission de la Fondation à laquelle il est affilié, l'incubateur de l'EPF impose que **chaque entreprise incubée soit au minimum cogérée par une femme**. Baptisé INCUBACT'HER, l'incubateur de l'EPF affiche son engagement à favoriser le leadership féminin.

Un incubateur à impact

Autre source d'engagement de l'incubateur, les projets accompagnés doivent être créateurs d'un **impact social et environnemental**.

Les projets soumis à incubation doivent aussi démontrer leur **viabilité technique et économique** mais aussi qu'ils **intègrent les connaissances et les compétences académiques acquises par les étudiants au cours de leurs études**.

« Ces critères d'admission ont pour objectif de stimuler le potentiel créateur de solutions de l'ingénieur, en donnant aux élèves, le réflexe de puiser dans leurs connaissances et compétences pour répondre aux enjeux sociétaux par des modalités concrètes qui présentent un maximum d'atouts pour être déployées rapidement. », précise Frédérick Baby-Marinpouy, directeur de l'incubateur INCUBACT'HER.

Un catalyseur pour la création d'entreprises innovantes

Complet, l'accompagnement délivré par INCUBACT'HER se situe de la pré-incubation à l'incubation, de l'idéation au développement, en passant par la structuration de projets. Pour chacune de ces phases, l'incubateur se distingue par le niveau élevé des expertises qu'il met à disposition des

porteurs de projets en vue de travailler la proposition de valeur de leurs produits et services et de sécuriser leur accès au marché. Ces ressources s'appuient sur :

- Les **plateformes technologiques de pointe** de l'EPF pour innover :
 - Un atelier de prototypage.
 - Un laboratoire pour tester des matériaux innovants et éco-conçus.
 - Des systèmes embarqués et IoT pour développer des solutions intelligentes dans l'industrie 4.0, la domotique, ou la santé connectée.
 - Un espace dédié aux biotechnologies pour des recherches en biochimie, génétique, ou pharmacologie.
 - Un pôle d'expertise pour explorer des sources d'énergie verte (photovoltaïque, hydraulique...).
- Un **réseau de partenaires stratégiques** pour accompagner l'entreprise vers son marché, leviers à haut potentiel économique et opérationnel, tels que notamment :
 - Des financements : BPI France et Région Île-de-France.
 - Des programmes d'accélération : Pépite, Wilco, L-Impact et Elles Bougent.
 - Des mises sur le marché test ou des productions à petite échelle : Système U, Monoprix (Vertex), Leclerc, et GAEC (cultivateurs) ; Swiss Q Print et GIM pour des solutions innovantes en impression et en mécanique.

Un nouvel espace qui galvanise l'élan entrepreneurial

Profitant de l'espace offert par le campus de Paris-Cachan, ce sont 1000m² de locaux qui sont mis à disposition pour déployer la nouvelle offre d'accompagnement entrepreneuriale de l'EPF. Elle vient renforcer une dynamique de l'école déjà soutenue : en 2023-24, l'école arrivait, sur son secteur géographique, n°1 du dispositif [Pepite-Pon](#) pour le statut national d'étudiant-entrepreneur. En 2023, elle intégrait également le programme européen [Deetechtive](#) visant à former un million de talents de l'enseignement supérieur aux technologies de pointe, pour les mettre au profit de la transformation numérique et du développement durable.

INCUBACT'HER matérialise ainsi l'écosystème entrepreneurial déjà riche à l'EPF (culture entrepreneuriale étudiante, composante technologique des projets, apports de la recherche...).

Avec son nouvel incubateur, l'EPF accélère plus encore cette dynamique tel que le confirme **Frédéric Baby-Marinpouy** :

« Depuis l'annonce de la nouvelle offre d'accompagnement de l'incubateur et dès avant-même l'inauguration de ce dernier, j'enregistre trois demandes d'intégration par semaine. Fait assez unique dans les grandes écoles, nous autorisons les étudiants entrepreneurs à effectuer leurs périodes de stage au sein même de la structure qu'ils créent. Une innovation organisationnelle qui concourt à projeter les étudiants dans la réalité entrepreneuriale. »

Frédéric Baby-Marinpouy, directeur d'incubateur inspirant, enseignant et diplômé de l'EPF



Diplômé de l'EPF en 2018, Frédéric Baby-Marinpouy assure la direction de l'incubateur INCUBACT'HER de l'EPF. Parmi les nombreux entrepreneurs diplômés de l'EPF, ce « serial créateur » animé par une volonté d'impact social lance sa première entreprise pendant ses études : [ExpoDispo](#) revalorise les modèles d'exposition et d'invendus de la distribution. Ses compétences en ingénierie lui permettent d'élargir son activité à la création de produits pour enfants reconditionnables et durables, jouets et articles de puériculture. Le plus emblématique est le pistolet à eau réparable qu'il a créé pour enrayer le flot de pistolets jetables qui alimentent le gisement de déchets plastiques. Il crée ensuite une autre entreprise, [Ticketeasy](#), borne digitale pour la grande distribution.

Son mantra : « **utiliser ses compétences d'ingénieur pour que l'ingénierie rencontre le business et l'impact social.** » Une démarche qu'il applique pleinement à l'incubateur de l'EPF (cf. Critère d'admission : les projets doivent intégrer les connaissances et les compétences académiques acquises au cours des études).

Quelques exemples de réalisations entrepreneuriales à succès...

Parmi les porteurs de projets, des étudiants mais aussi des alumni. L'incubateur leur est aussi ouvert.



Des événements plus accessibles aux personnes en situation d'handicap

Julie Paporin : étudiante en stage dans son entreprise

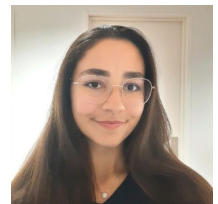
Festivals, événements festifs, concerts, expositions... Autant d'événements dont les personnes en situation de handicap ne peuvent profiter faute d'accessibilité. [Commutatio](#), plateforme web révolutionnaire fait évoluer les choses en actionnant deux leviers : d'un part, en recensant les événements accessibles aux personnes en situation de handicap, d'autre part en proposant des services aux organisateurs pour rendre leurs événements accessibles, mais aussi aux personnes en situation d'handicap, en leur offrant la possibilité d'accéder et de réserver des services adaptés à leurs besoins spécifiques.



We Dough la pâte à cookie crue et saine qui fait un carton

Emma Pinon : alumni

Réaliser de moelleux cookies mi-cuits à l'américaine avec une pâte crue composée d'ingrédients sains prête à l'emploi, telle est la proposition de [We Dough](#) commercialisée dans ses propres magasins et qui séduit de plus en plus de grandes enseignes (Monoprix, Le Printemps, La Grande Épicerie de Paris...). Face à ce succès, l'entreprise déploie sa première ligne de production industrielle et sa créatrice mobilise toutes ses compétences en ingénierie pour le faire.



L'application de communication instantanée pour les établissements d'enseignement supérieur

Nathalie Saada : étudiante

Cette application ambitieuse vise à centraliser toutes les informations importantes d'un campus, faciliter la communication instantanée avec les étudiants, sécuriser l'accès à l'application et cibler les communications en fonction des besoins spécifiques des étudiants. Une telle innovation pourrait transformer la manière dont les informations sont partagées et consommées au sein des campus universitaires.



Des œuvres d'art réalisées par impression 3D sur support bois

Ali Fassy Fehry : étudiant

Reproduire son héros préféré ou créer un décor personnalisé sur une plaque de bois grâce la technologie des machines de gravure 3D, telle est la proposition de [WoodenTouch](#). Ses réalisations allient technologie et artisanat, offrant aux consommateurs des produits personnalisés de haute qualité qui ajoutent une touche unique à leur décor.

INCUBACT'HER en bref

- **4 critères d'admission des projets :**
 - Cogéré par au moins une femme
 - Être à fort potentiel d'impact
 - Démontrer sa viabilité technique et économique
 - Intégrer des connaissances et compétences académiques acquises au cours des études.
- **Un accompagnement de l'idéation à la première vente en passant par le prototypage**
- **Les plateformes technologiques de pointe de l'EPF pour innover :**
 - Prototypage rapide
 - Laboratoire de matériaux
 - Systèmes embarqués et IoT
 - Bio-ingénierie
 - Énergie Durable
- **Des partenaires stratégiques :** BPI France, Région Île-de-France, Pépité, Wilco, et L-Impact, Elles Bougent, Système U, Monoprix (Vertex), Leclerc, GAEC, GAEC (cultivateurs), Swiss Q Print et GIM.

- **1000 m2 d'infrastructures** comprenant espaces de travail, cuisine partagée, espaces de créativité et de détente communs, salles de réunion...

À propos de l'EPF

L'EPF Engineering School est une grande école d'ingénieur-e-s généraliste et pluridisciplinaire. Première école Polytechnique féminine, fondée en 1925, elle est fidèle à sa genèse et fonde son identité sur les valeurs d'engagement et de responsabilité sociétale. Elle propose un cycle ingénieurs en 5 ans visant l'acquisition de larges compétences scientifiques et techniques pour accompagner les transitions technologiques et organisationnelles des entreprises, en France et à l'international.

Implantée à Paris-Cachan Montpellier, Troyes, Saint-Nazaire et Dakar, l'EPF compte 2700 étudiants dont 37% de jeunes femmes. Elle est labellisée EESPIG.

En savoir plus sur l'EPF : epf.fr

Contact presse

Cathy Clément

GAIA Communication

Tél. +33 (0)1 30 82 66 65 - +33 (0)6 28 41 17 16

cathy.clement@gaiacommunication.fr