



PARIS-CACHAN . TROYES  
MONTPELLIER . SAINT-NAZAIRE  
DAKAR

## *Solde de la Taxe d'apprentissage :*

Participez à la formation d'ingénieur·e·s  
engagé·e·s, innovant·e·s et responsables !

Soutenir l'EPF, c'est **faire le choix de soutenir une formation d'ingénieur  
qui cultive la diversité comme source de progrès.**

La forte exposition à la recherche, à l'innovation et à l'entrepreneuriat  
valorise l'esprit scientifique et concilie chez chacun de nos élèves  
un cheminement créatif et une progression rigoureuse.

# L'EPF, une école pleine de projets qui a besoin de votre soutien

## L'EPF, en chiffres

**2 600**

étudiants

**35%**

de jeunes femmes

**5**

campus en France et au Sénégal, durables, à taille humaine, au cœur des villes

**13 500**

alumni en France et à l'étranger

**3**

diplômes d'ingénieur habilités par la Commission des Titres d'Ingénieurs

**4**

Bachelors

**48**

semaines en stage tout au long de la formation

+ de **150**

partenaires universitaires dans le monde

**175**

personnels et enseignants-chercheurs

**650**

intervenants du monde de l'entreprise

**95%**

des diplômés EPF ont trouvé leur emploi en moins de 3 mois

**47 500€**

salaire moyen après 3 ans

+ de **600**

entreprises partenaires

**53**

associations étudiantes

L'année 2023 s'annonce riche en nouveaux projets qui contribueront au développement responsable de notre école. Entre autres, l'EPF ouvrira en janvier prochain un incubateur au sein de son campus de Cachan, entièrement pensé pour offrir à nos jeunes diplômés entrepreneurs et aux jeunes entreprises des conditions optimales pour la maturation de leurs projets.

Et bien d'autres projets pour 2023 :

- **Création d'une nouvelle majeure** sur notre campus de Troyes : Design industriel durable
- **Ouverture de notre campus de Saint-Nazaire** avec la proposition d'un **nouveau Bachelor** : « Pilotage des systèmes énergétiques ».
- **Développement de notre plateforme technologique Green Lab** (dédié aux problématiques de chimie environnementale)
- **Equipements pour l'extension de notre campus sur Troyes** (meublier, outils informatiques, espaces de conception et production)
- **Construction de l'offre de formations continues** (en lien avec toutes les expertises de l'école, ainsi qu'une formation linguistique des ingénieurs étrangers...)



En 2022, le versement du solde de la TA a notamment contribué à l'ouverture de notre nouveau campus de Paris-Cachan, l'inauguration de notre campus de Dakar, l'ouverture d'un Bachelor « Systèmes d'information » sur le campus de Troyes, la poursuite de l'aménagement de nos plateformes technologiques « Neurolab » et « Energie Lab », l'aménagement et l'équipement des nos espaces de vie étudiante (dont l'inauguration du quartier des étudiants en Novembre dernier sur le campus de Cachan), l'organisation de notre emblématique Challenge Innov'Handicap... et bien d'autres réalisations pour le développement de la recherche sans oublier l'attribution de bourses aux élèves en difficulté.

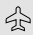
***Merci à tous les partenaires qui nous soutiennent !***

# L'EPF, le hub des savoirs, du savoir-être et de la technologie

## LES FORMATIONS PROPOSÉES À L'EPF

### ► DIPLÔME D'INGÉNIEUR GÉNÉRALISTE

- Un tronc commun transdisciplinaire pendant 3 ans
- Une majeure professionnalisante pendant 2 ans

 <b>Aéronautique &amp; Espace</b>	PARIS-CACHAN
 <b>Matériaux &amp; Structures durables</b>	PARIS-CACHAN
 <b>Ingénierie du Numérique</b>	PARIS-CACHAN
 <b>Engineering management</b> 	PARIS-CACHAN
 <b>Ingénierie &amp; Santé</b>	PARIS-CACHAN
 <b>Data engineering</b> 	MONTPELLIER
 <b>Énergie &amp; Environnement*</b> 	MONTPELLIER
 <b>Ingénierie &amp; Architecture durable</b>	TROYES
 <b>Design industriel durable</b>	TROYES

\* Le parcours Environnement est 100% en anglais.

- **DIPLÔME CONJOINT** franco-allemand en Production et automatisation
- **DIPLÔME D'INGÉNIEUR** par apprentissage en Systèmes d'information et génie industriel
- **MASTER OF SCIENCE** innovation, creativity and entrepreneurship
- **BACHELORS EN**
  - Ingénierie, Numérique et Stratégie marketing
  - Ingénierie des Systèmes d'information
  - Ingénierie Énergie et Environnement
  - Pilotage des systèmes énergétiques

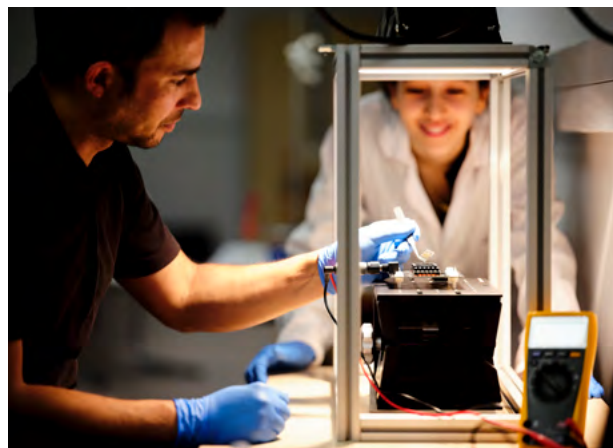
## LA TRANSMISSION AU CŒUR DE NOTRE MISSION

La formation EPF transfuse à ses étudiants une culture de l'engagement et de responsabilité avec la volonté de former des ingénieurs cultivés et ouverts sur le monde.

**Notre mission :** former des ingénieurs éthiques, durables, capables d'appréhender les évolutions et les enjeux de nos sociétés dans leurs différences culturelles, éducatives et comportementales. C'est pour accentuer sa démarche d'innovation pédagogique et d'engagement sociétal que l'EPF a intégré dans son référentiel de compétences « l'engagement citoyen », en collaboration avec Impact Campus.

**Impact!**  
**campus**

## LES PLATEFORMES TECHNOLOGIQUES



Tous les nouveaux concepts inventés par les enseignants-chercheurs, les étudiants de l'EPF ainsi que nos partenaires industriels doivent pouvoir être confrontés à la réalité de l'entreprise. Pour se faire, l'EPF dispose de plateformes technologiques uniques : les Labs. Ces dernières permettent de développer et de tester de nouvelles solutions dans un environnement contrôlé.

- **PLATEFORME ENERGYLAB**, dédiée aux problématiques d'efficacité énergétique des bâtiments intelligents et durables.
- **PLATEFORME FABADDLAB**, dédiée aux problématiques de fabrication additive 3D (métal et polymères) tant sur la conception que sur la tenue des pièces et leur coût environnemental (recyclage, optimisation).
- **PLATEFORME GREENLAB**, dédiée aux problématiques de chimie environnementale dans un contexte mondial où l'usage de l'eau, son accès et ses traitements sont des enjeux sociétaux majeurs.
- **PLATEFORME NEUROLAB**, dédiée à des problématiques de structure complexes monitorées (amélioration efficacité & durabilité) afin de diminuer l'impact de l'activité humaine sur l'environnement.
- **PLATEFORME BBC+LAB**, dédiée à l'étude du comportement énergétique du bâtiment afin d'en améliorer le confort et l'efficacité.
- **PLATEFORME 3D MOTIONLAB**, dédiée à l'analyse du mouvement dans le cadre de travaux de recherche, notamment dans les domaines du sport et de la santé.



# Versez votre taxe d'apprentissage à l'EPF, école d'ingénieur.e.s



**ATTENTION, CETTE ANNÉE LE CIRCUIT DE VERSEMENT DU SOLDE DE LA TAXE CHANGE !**

TA  
2022

## PART PRINCIPALE

de la Taxe d'Apprentissage = 87%  
(de 0,68% de la masse salariale)

**PAIEMENT** : mensualisé (prélevé par l'Ursaff)

**SOLDE** de la Taxe = 13% (de 0,68% de la masse salariale)

**PAIEMENT** : versement libre jusqu'au 31 mai 2022, directement auprès des établissements bénéficiaires choisis par l'entreprise

TA  
2023

## PART PRINCIPALE

de la Taxe d'Apprentissage = **0,59%**  
**de la masse salariale**

**PAIEMENT** : mensualisé (prélevé par l'Ursaff)

**SOLDE** de la Taxe = **0,09% de la masse salariale**

**PAIEMENT** : collecté par l'Ursaff / MSA le **5 ou 15 mai 2023**. Le choix des établissements bénéficiaires se fait via un fléchage (en%) sur la plateforme SoltéA.

## ► LE CALCUL

Le solde de la Taxe d'Apprentissage (précédemment 13% de 0,68% de la masse salariale) **devient 0,09% de la masse salariale**. Il sera basé sur la Déclaration Sociale Nominative (DSN) du mois d'avril 2023.

## ► LE CIRCUIT

Le paiement du solde de la TA sera désormais collecté par **prélèvement unique de l'URSAFF/MSA le 5 ou le 15 mai 2023** (selon la taille de votre entreprise).

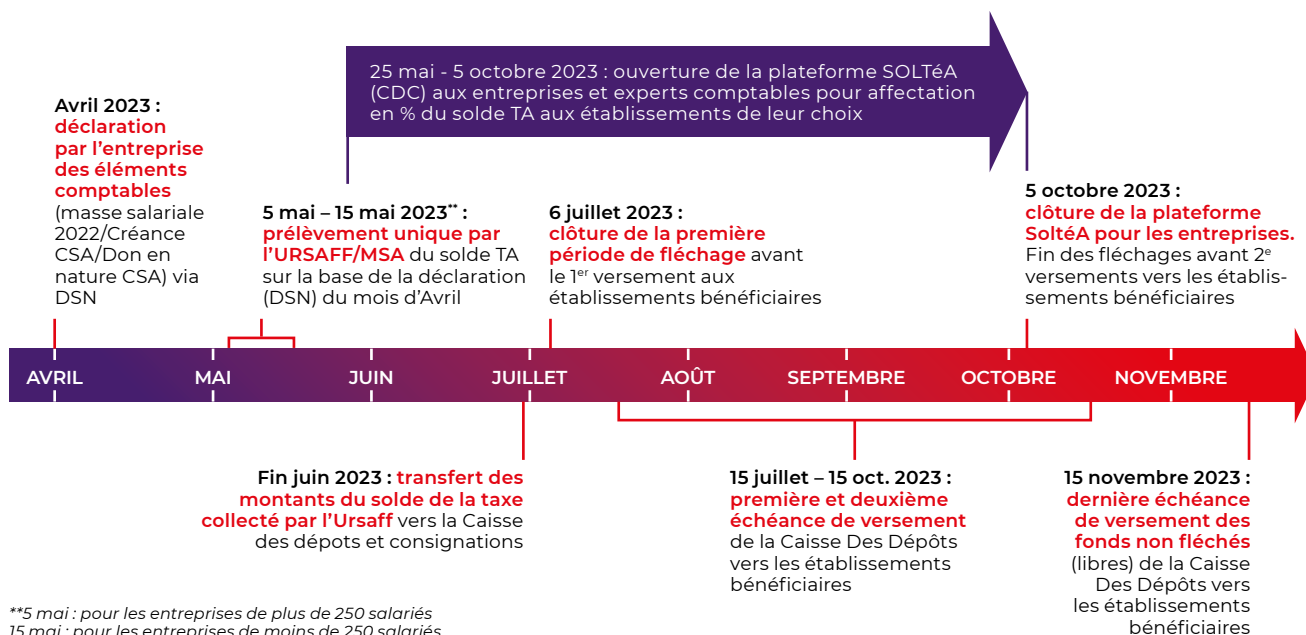
**Attribution / fléchage des montants** : vous aurez la possibilité de préciser les établissements vers lesquels vous souhaitez que le solde de votre Taxe d'Apprentissage soit versé, par un fléchage (en %) **via la plateforme SoltéA** (développée par la Caisse des dépôts et consignations).



## LES DATES IMPORTANTES À RETENIR

**25 mai - 5 octobre 2023** : ouverture de la plateforme SoltéA aux entreprises pour préciser l'affectation des fonds (en %) vers les établissements bénéficiaires de votre choix.

**5 & 15 mai 2023** : prélèvement des fonds par l'Ursaff (Le 5 mai pour les entreprises de plus de 250 salariés, le 15 mai pour les entreprises de moins de 250 salariés).



## COMMENT FLÉCHER VOTRE SOLDE DE TAXE D'APPRENTISSAGE VERS L'EPF

1. Connectez vous à la plateforme SoltéA via le portail Net Entreprises,
2. Sélectionnez l'EPF (en recherchant par le nom de notre fondation: FONDATION ECOLE POLYTECHNIQUE FEMININE ou en saisissant l'un des codes UAI de nos campus ou le code RNCP d'une de nos formations),
3. Sélectionnez le % à affecter (dans la limite de 100%),
4. Validez votre choix et % d'attribution avant le 5 octobre 2023 minuit, afin que nous soyons crédités de votre solde de TA.

### ► Par un de nos codes UAI :

- Campus de Cachan : 0942500G
- Campus de Troyes : 0101131A
- Campus de Montpellier : 0342299P

**Pour vous accompagner au mieux, des sessions d'informations peuvent vous être proposées sur ce sujet, n'hésitez pas à nous contacter !**

**Afin de retrouver notre école sur la plateforme SoltéA, vous pourrez rechercher :**

### ► Par un de nos codes de formations (RNCP) :

- RNCP9941 : Ingénieur diplômé de l'EPF
- RNCP4558 : Ingénieur diplômé de l'EPF, spécialité « Production et Automatisation »
- RNCP12470 : Ingénieur diplômé de l'EPF par l'apprentissage spécialité systèmes informatiques et industriels
- RNCP36001 : Bachelor – Grade Licence - Sciences et ingénierie - Digital et Stratégies d'Entreprise
- RNCP34412 : Bachelor Concepteur de systèmes d'information
- RNCP36316 : Bachelor – Grade Licence - Sciences et ingénierie - Assistant ingénieur Efficacité Énergétique

### DES QUESTIONS ?

**Karine GAULARD** - [entreprises@epf.fr](mailto:entreprises@epf.fr)  
Responsable des relations entreprises et partenariats



**CAMPUS DE PARIS-CACHAN** . 55 av. du Président Wilson . 94230 Cachan . +33 (0)1 41 13 01 51  
**CAMPUS DE TROYES** . 2 rue Fernand Sastre . 10430 Rosières-près-Troyes . +33 (0)3 25 70 77 19  
**CAMPUS DE MONTPELLIER** . 21 bd. Berthelot . 34000 Montpellier . +33 (0)4 99 65 41 81  
**CAMPUS DE SAINT-NAZAIRE** . 24 av. Léon Blum . 44600 Saint-Nazaire . +33 (0)2 30 79 06 00

epf.fr